

ИНСТРУКЦИИ ЗА МОНТАЖ И ТЕХНИЧЕСКИ ДАННИ НА WI-FI КЛЮЧ Sonoff

ТЕХНИЧЕСКИ ДАННИ:

Захранване: 220VAC / 50Hz

Максимален ток: 10A / 2 000W (неиндуктивен товар)

WiFi стандарт: Wi-Fi 2.4GHz b/g/n

Защита: WEP/ WPA-PSK / WPA2-PSK

Температура: работна -20°C ÷ 70°C

Влажност: ≤80%

ИНСТРУКЦИИ ЗА СВЪРЗВАНЕ

- Включете **Wi-Fi** режима на вашия телефон.

- Влезте в **Google Play Magazin**. Инсталирайте на вашият смартфон (с **операционна система Android**) приложението **eWeLink** (за **IOS** има линк на опаковката). Регистрирайте се чрез **бутона REGISTER** намиращ се долу в дясно на дисплея следвайки указанията.

След регистрацията:

- Натиснете **LOGIN** и влезте за първи път в приложението.

- Отстранете 2-те капачките, покриващи клемите на **Sonoff Basic**. Към клеми **Input** свържете захранване **230VAC / 50Hz**, а към клеми **Output** лампа или друг електрически уред с мощност до 10A. Обозначеният **N** и **L** указват **N – нула** и **L- фаза**.

ВНИМАНИЕ !

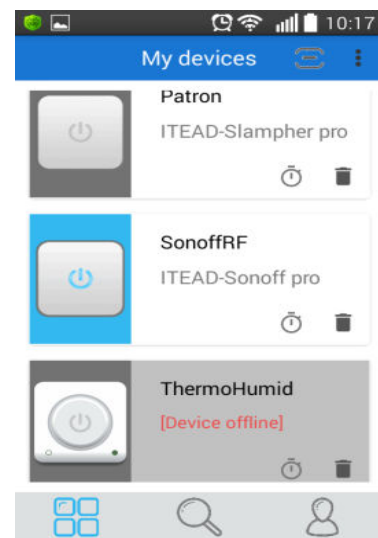
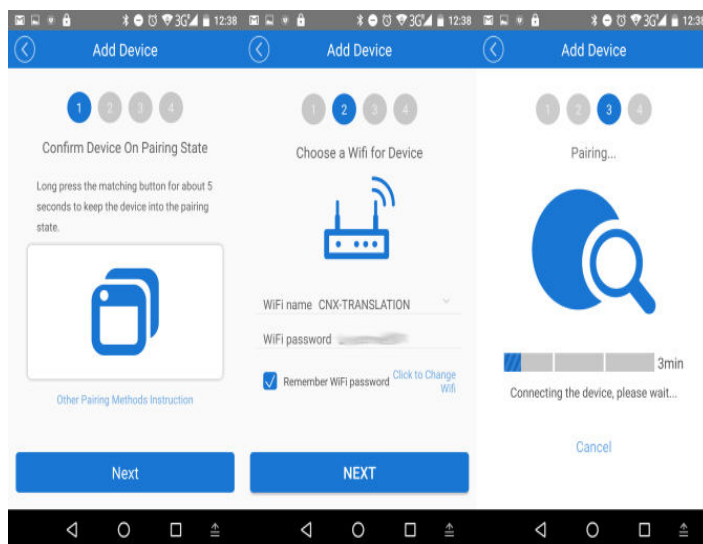
- Спазвайте правилата за безопасна работа с уреди захранвани от напрежение **230VAC !**

- Повреди причинени от неправилно свързване или претоварване не подлежат на гаранционно обслужване.

- Натиснете бутон **“+” Add Device** (долу в средата) на дисплея на смартфона за добавяне на ново устройство в меню **“ALL Devices”** на приложението **eWeLink** (фаза 1).

- Натиснете и задръжте за около 5 секунди бутон **SET** на устройството **Sonoff Basic** (малкият черен бутон). Зеленият **“индикатор”** ще започне да мига бързо и непрекъснато. Започва търсене за свързване с вашия телефон през общата за двете устройства локална **Wi-Fi** мрежа.

- Продължете с натискане на бутон **NEXT** на дисплея на смартфона и изберете вашата безжична мрежа в поле **Wi-Fi name** (фаза 2), а в полето **WiFi password** въведете паролата за достъп до нея (паролата с която се свързвате безжично към вашия рутер). Смартфонът и **Sonoff Basic** ще се свържат автоматично (фаза 3).



- Ако желаете може да промените фабрично зададеното име **ITEAD.....** или **MyDevice...** на добавеното устройство с такова, което да ви подсказва предназначението му.

- За добавяне на друго устройство натиснете бутон **“+” Add Device** в меню **“ALL Devices”** на приложението **eWeLink** и следвате същата процедура.

ЗНАЧЕНИЯ НА ЗЕЛЕНИЯ СВЕТОДИОДЕН ИНДИКАТОР

1. При подаване на захранване зеленият LED индикатор започва да премигва бавно.

2. При сдвояване зеленият LED индикатор премигва бързо.

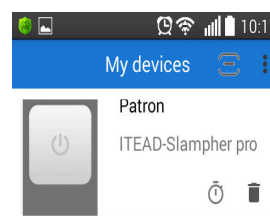
3. Зеленият LED индикатор започва да свети постоянно при успешно свързване.

4. Ако зеленият LED индикатор мига бавно, означава, че устройството се е свързало към рутер и сървър, но не е добавено към списъка с устройства. В този случай опитайте да добавите устройството отново

5. Ако зеленият LED индикатор мигне два пъти бързо и това се повтори, означава, че устройството се е свързало към рутер, но не и към сървър. Тогава, моля проверете дали Вашият **Wi-Fi** рутер работи нормално.

ИЗТРИВАНЕ НА УСТРОЙСТВА

За да изтриете устройство от приложението, при версия Android чукнете върху иконката кошче на съответното устройство и потвърдете изтриването с **ОК**.



Включване/Изключване

За включване натиснете Бутон **On**

За изключване натиснете Бутон **Off**



Функция **TIMER** за програмирано вкл./изкл. Чукнете с

пръст върху иконката **Timer** и в следващия прозорец задайте

Once за еднократно или **Repeat** за многократно изпълнение.

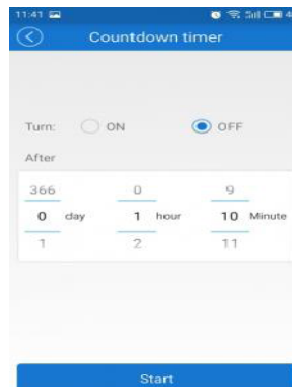
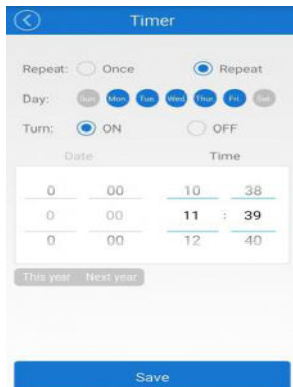
ON за включване или **OFF** за изключване. Задайте час и минути

в които да стане. Максималният брой задачи е 8 т.е. 4 вкл. и 4 изкл.

- **Countdown timer - брояч надолу**. Чукнете с пръст върху

иконката **Countdown** и в следващия прозорец задайте изпълнение.

ON за включване или **OFF** за изключване. Задайте и интервал от дни, часове и минути, след които да се изпълни.



ВАЖНО !

- При отпадане на захранването на **S20** на вашия телефон ще се появи съобщение **Offline (м.е. устройството не е на линия)**. При възстановяване на напрежението на **S20**, той автоматично ще се свърже с вашия рутер, а през интернет и със смартфона ви и ще застане в състоянието, което сте задали от меню **Device Setting (кръгче с три точки)** вкл.-**ON**, изкл.-**OFF** или

последното състояние-STAY. Състоянието на иконата в приложението **eWeLink** автоматично ще се смени на **online** и съответно **ON** или **OFF**.

ИНСТРУКЦИИ ЗА ПОЛЗВАНЕ НА УРЕД С ЕЛЕКТРИЧЕСКО ЗАХРАНВАНЕ 220V

Моля, внимателно прочетете тези инструкции !

Гаранцията не важи за дефекти, причинени поради несъобразяване с тях.

Моля, прочетете внимателно гаранционната карта.

ПРЕДПИСАНИЯ ЗА БЕЗОПАСНОСТ

- Не докосвайте изводи на уреда или свързани към него оголени проводници, защото е възможно да са под напрежение.

- Бъдете особено предпазливи при работа с напрежение над 25V променлив ток или 35V постоянен ток.

- При отваряне на корпуса е възможно да се оголят части, които са под напрежение.

- Преди техническо обслужване или ремонт уредът трябва да се изключи от всички източници на напрежение.

- Техническо обслужване или ремонт трябва да се прави от квалифицирано лице (сервизен инженер).